

SAFIRE Orientation - Insertion - Formation continue et Entrepreneuriat

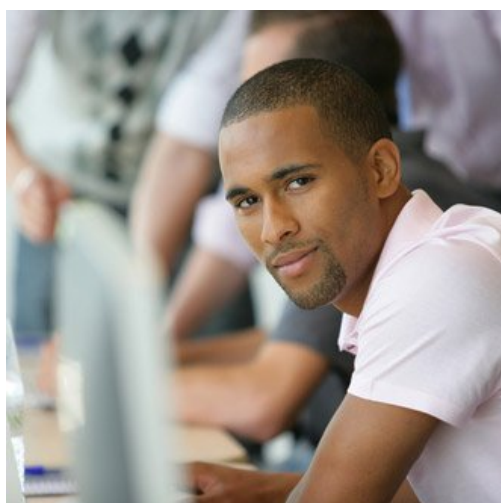
[#]

Construire son parcours

CONSTRUIRE SON PARCOURS...

De l'étudiant de première année en formation initiale à l'Université, à l'adulte en reprise d'études, l'orientation est un processus continu qui nécessite un suivi particulier. Au-delà de la mise à disposition d'informations sur les formations, les conseillères du **Pôle Orientation-Insertion** du Safire accompagne les publics dans leurs démarches tout en les sensibilisant à être acteurs de leur parcours et de sa construction. Ainsi, en fonction des profils et des situations, le **Pôle Orientation-Insertion** du Safire :

- reçoit les étudiants de l'Université en **entretiens individuels** (sur RDV uniquement) pour écouter et analyser les situations, diagnostiquer, aider à clarifier/valider des projets, assurer des médiations, appuyer des demandes de réorientation,...
- anime des **séances collectives d'information et d'orientation**, dans certaines filières, à des périodes de l'année identifiées (exemple : les ateliers « Que faire après ? »),
- intervient, en collectif et individuel, dans le conseil, l'accompagnement et la préparation à la poursuite d'études des auditeurs du D.A.E.U (diplôme d'accès aux études universitaires),
- reçoit également en entretien individuel les publics extérieurs à l'Université, dans le cadre du volet orientation de leur **projet de VAE ou de reprise d'études**. A ce titre, trois des conseillères du pôle orientation-insertion du SAFIRE sont habilitées par la Région Poitou-Charentes à recevoir des publics dans le cadre du Point Relais Conseil [<http://www.poitou-charentes.fr/services-en-ligne/guide-aides/-/aides/detail/351>] (PRC) régional, participe au Service Public d'Orientation [http://www.arftlv.org/Dossier_Actualite/24/Service_public_orientation_reseaux_conseil_aide_orientation_profession.aspx] (SPO) du Nord Vienne, et assure à ce titre des permanences à la Maison de l'économie, de l'Emploi et de la Formation du Pays Châtelleraudais,
- forme des formateurs et des étudiants aux outils et démarches d'analyse de connaissances et de compétences permettant de construire son parcours : le Portefeuille d'Expériences et de Compétences [<http://www.pec-univ.fr/>] (**PEC**).



« L'avenir ne se prévoit pas,
il se prépare.»
Maurice Blondel

Université de Poitiers - 15, rue de l'Hôtel Dieu - TSA 71117 - 86073 POITIERS Cedex 9 - France - Tél : (33) (0)5 49 45 30 00 - Fax :
(33) (0)5 49 45 30 50 - webmaster@univ-poitiers.fr